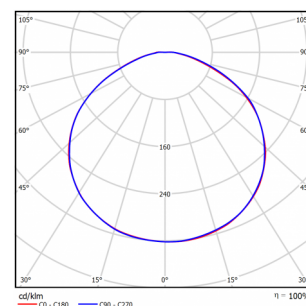
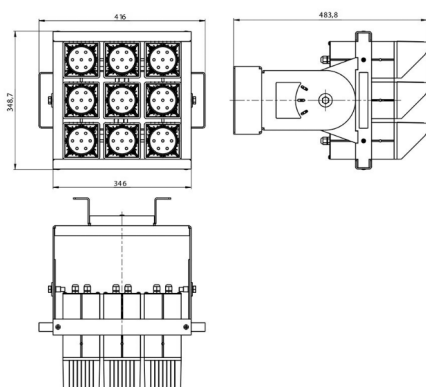


DS-LFL-500

(арт. 70131041241140)



Параметр	Значение
Мощность	500 Вт
Цветовая температура	4 000 К
Световой поток	56000 лм
Угол рассеивания	120
CRI	70
Степень защиты	IP65
Тип крепления	специальное
Напряжение (1 фаза)	176-276 В
Напряжение (3 фазы)	380-410 В
Частота	50 Гц
Коэффициент мощности	>0.95
Коэффициент пульсации светового потока,	<1 %
Диапазон рабочих температур	-40 ... +50 °С
Класс электробезопасности по ГОСТ Р МЭК 60598-1-2011	I
Ресурс работы светильника	>50 000 час
Габариты ДхШхВ	415x350x485 мм
Масса нетто	16.5 кг